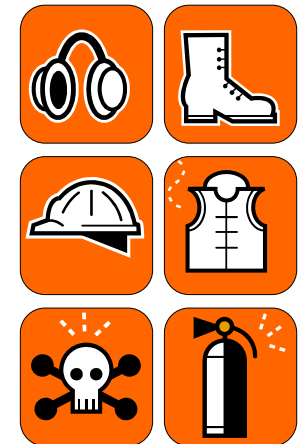
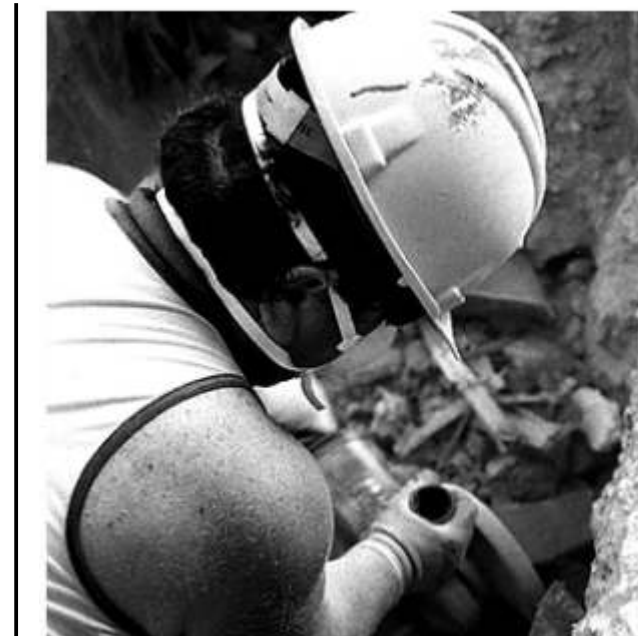


LA SICUREZZA in azienda

ATTESTATO DI FREQUENZA
LEGALMENTE RICONOSCIUTO



la SICUREZZA in azienda



TEKNA

Azienda con sistema di certificazione di qualità



Via Chiodaioli, 16 / P.zza Clai, 19
05100 TERNI - Tel. 0744/423118
www.teknainformatica.com

SCHEDA CORSO

Durata ore: 80 **Lezioni con docente:** 80 **Durata mesi:** 4

Requisiti di accesso: nessuno.

Impegno previsto: 5/6 ore settimanali lezioni con docente.

Possibilità di accesso all'area riservata del sito Web della Tekna per l'effettuazione di test di verifica (Fad). Studio individuale di approfondimento coordinato in autoformazione.

Profilo professionale: Esperto nella prevenzione e gestione delle problematiche della sicurezza nei luoghi di lavoro.

Recupero individuale: Durante il corso, se per motivi personali si perdono delle lezioni, si potrà pianificare l'eventuale possibilità di recupero e definire il relativo costo, tenendo presente le disponibilità del docente e l'organizzazione del centro.

Tipo di attestato riconosciuto: Attestato di frequenza legalmente riconosciuto. Inoltre al termine dell'esame di qualifica ad ogni allievo verrà consegnato un libretto attestante il livello delle competenze raggiunte per singolo modulo.

Costo del corso: €2.000 = €500 ISCRIZIONE + 5 rate da €300 "ESENTE IVA - "Pagamenti rateizzabili fino a 10-15 rate con finanziamento FINEMIRO"

Contratto di iscrizione: La partecipazione ai corsi è definita da un contratto in cui sono indicati gli impegni della società e del partecipante. Il costo esente IVA definito dal contratto non subirà nessuna variazione e comprenderà:

-MATERIALE DIDATTICO

- MATERIALE DI CONSUMO

-ATTESTATO DI FREQUENZA

- LIBRETTO DELLE COMPETENZE

PROGRAMMA

MODULO 1

SALUTE E SICUREZZA NEI LUOGHI DI LAVORO - LA LEGGE 626

- Presentazione dell'aspetto normativo come sviluppo del DLG 89/391 e ss.
- La 626 (misure di prevenzione e tutela).
- I controlli, valutazione dei rischi, rimedi.
- SPP, il servizio prevenzione e protezione.
- Il DLG 626: definizione dei responsabili interni.
- Richiesta certificazioni della Camera di Commercio della società prestante servizi interni.
- La responsabilità civile e penale.
- La tutela assicurativa, le statistiche ed il registro degli infortuni.
- Appalti, lavoro autonomo e sicurezza.
- Le norme di riferimento per la progettazione di ambienti di lavoro.
- I dispositivi di protezione individuale.
- L'informazione e la formazione dei lavoratori.
- Sostanze pericolose e nocive.
- Macchine e impianti.
- Caratteristiche principali di sicurezza degli impianti.

MODULO 2

FORMAZIONE ADDETTI PRIMO SOCCORSO

- Cause e circostanze dell'infortunio.
- Riconoscere un'emergenza sanitaria, e predisporre un piano di emergenza
- Conoscere i rischi specifici dell'attività svolta.

- I traumi in ambiente di lavoro.
- Le patologie specifiche in ambiente di lavoro.
- Acquisire capacità di intervento pratico.

MODULO 3

ANTINCENDIO IN ATTIVITÀ A RISCHIO

- L'incendio e la prevenzione incendi.
- La protezione antincendio e le procedure da adottare in caso di incendio.
- Esercitazioni sull'uso degli estintori portatili e modalità di utilizzo di naspri ed idranti.

MODULO 4

SVOLGIMENTO DI LAVORI ELETTRICI FUORI TENSIONE ED IN PROSSIMITÀ (IN AT E BT) E SOTTO TENSIONE (IN BT)

- Conoscenze di base per eseguire lavori elettrici.
- La valutazione del rischio negli ambienti di lavoro
- Conoscenze per lavori sotto tensione su sistemi di categoria 0 e 1.
- La Norma CEI EN 50110 "Esercizio degli impianti elettrici".
- Dimostrazione della corretta metodologia di esecuzione dei lavori sotto tensione, con l'utilizzazione di specifici pannelli di prova .