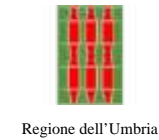


NOTE ORGANIZZATIVE



COMMISSIONE ESAME

Gli esami di qualifica verranno realizzati presso la ns. struttura alla presenza di una commissione formata da:

- presidente regionale
- pubblica istruzione
- ministero del lavoro
- organizzazione sindacale
- rappresentante provinciale
- segretario provinciale

L'esame impegnerà un pomeriggio dalle 15:00 alle 20:00.

TIPOLOGIA ESAME

Al termine del corso l'allievo sosterrà un esame finale che preverrà:

- Prova pratica di gruppo con l'ausilio del P.C.
- Prova orale individuale relativa al programma svolto durante l'attività formativa o attraverso la presentazione dei lavori realizzati durante l'intero ciclo formativo.

Dopo due giorni ogni allievo può richiedere alla Provincia di Terni "Ufficio formazione" un documento "sostitutivo" che può essere utilizzato per i concorsi e/o trascritto presso l'Ufficio di Collocamento.

L'attestato di qualifica ufficiale redatto in ITALIANO, INGLESE, TEDESCO, e FRANCESE verrà consegnato al corsista dopo un periodo di circa 3 mesi.

CONTRATTO ISCRIZIONE

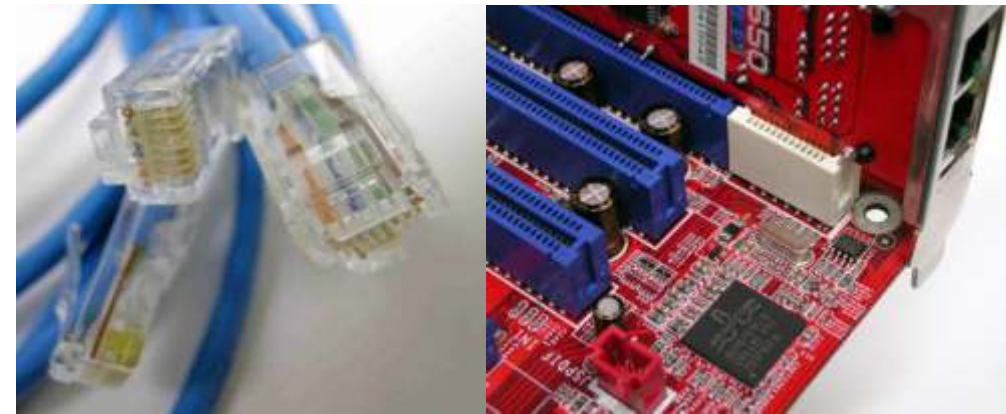
La partecipazione ai corsi è definita da un contratto in cui sono indicati gli impegni della società e del partecipante. Il costo esente IVA definito dal contratto non subirà nessuna variazione e comprenderà:

- MATERIALE DIDATTICO
- MATERIALE DI CONSUMO
- ESAME DI QUALIFICA
- ATTESTATO DI QUALIFICA

network ENGINEER

CORSI RICONOSCIUTI
CON RILASCIO DI QUALIFICA
Art. 14 Legge 21/12/1978 n. 845

CERTIFICAZIONE MICROSOFT
70-290



TEKNA



Via Chiodaioli, 16 / P.zza Clai, 19
05100 TERNI - Tel. 0744/423118
www.teknainformatica.com



SCHEDA CORSO

Durata ore: 150 **Lezioni con docente:** 120 **Autoformazione/Fad:** 30 **Durata mesi:** 4,5

Requisiti di accesso: Esperienza pluriennale nel settore IT o che vogliono avvicinarsi per la prima volta al mondo sistemistico in ambiente Microsoft per assumere la responsabilità di amministratore di sistema.

Impegno previsto: 5/6 ore settimanali lezioni con docente + esercitazioni individuali LIBERE da Lunedì a Venerdì 9.00/13.00 - 15.00/20.00. Possibilità di accesso nell'area riservata del sito Web della Tekna per l'effettuazione di test di verifica individuali.

Profilo professionale: La figura professionale di primissimo livello, trova ampie possibilità occupazionali In particolare si colloca nell'area EDP di aziende mediograndi, società di consulenza nel settore IT. Può ricoprire il ruolo di Amministratore di rete basate su Windows 2003 SRV.

Recupero individuale: Durante il corso, se per motivi personali si perdono delle lezioni, si potrà pianificare l'eventuale possibilità di recupero e definire il relativo costo, tenendo presente le disponibilità del docente e l'organizzazione del centro.

Tipo di attestato riconosciuto: Qualifica professionale legalmente riconosciuta ai sensi dell'articolo 14 legge 21/12/1978 n 845. Inoltre al termine dell'esame di qualifica ad ogni allievo verrà consegnato un libretto attestante il livello delle competenze raggiunte per singolo modulo. Certificazione internazionale Microsoft 70-290 Installing, Configuring, and Administering Microsoft Windows 2003 Server svolta in sede (Testing Centre VUE).

Costo del corso: €2589 = €589 ISCRIZIONE + 5 rate da €400 "ESENTE IVA - "Pagamenti rateizzabili fino a 10-15 rate con finanziamento FINEMIRO"

PROGRAMMA

Modulo 1-NETWORKING E GESTIONE DI RETE

Concetti di networking
Architetture peer-to-peer e client/server
Tipologie e classificazioni delle reti
Metodi di trasmissione del segnale
Il modello ISO/OSI
Protocolli: connection-oriented e connectionless
Metodi di accesso al canale trasmissivo
Hub, repeaters, bridge, router e switch
Tipologie di schede di rete
Generalità sulle reti geografiche
Modem, Multiplexing e Proxy server
Servizi WAN di base ed avanzati:
ISDN, Frame Relay e ATM
Il TCP/IP e le modalità di configurazione
Impostazione della subnet mask
Configurazione di una Intranet

Modulo 2-CONFIGURARE APPARATI DI INTERNETWORKING

L'interfaccia IOS
Configurazione di base di uno switch
Configurazione di base di un router
Gestione delle configurazioni e degli IOS
Funzioni layer 2 di base di bridge e switch
Topologie ridondanti
il protocollo spanning-tree
Configurazione avanzate di uno switch
Concetti di base sulle VLAN
Introduzione ai protocolli di routing
Distance vector e link state
Le access list
Configurazione di access list IP
Nat e Pat
Panoramica sulle Wan
Panoramica su Frame Relay

Modulo 3-AMMINISTRAZIONE WINDOWS 2003 SERVER (70-290)

Installazione Windows 2003 Server
Installare e configurare servizi di rete
Monitorare, configurare, eseguire la risoluzione dei problemi
Controllare l'accesso a stampanti, file e cartelle
Monitorare, configurare e controllare l'accesso ai siti Web
Configurazione e risoluzione dei problemi relativi ai driver e alle periferiche hardware
Gestione, monitoraggio e ottimizzazione di prestazioni del sistema, affidabilità e disponibilità
Monitorare e ottimizzare le risorse
Gestire i processi ed ottimizzare le prestazioni dei dischi
Gestire e ottimizzare la disponibilità dei dati di stato del sistema e dei dati utente.
Gestire, configurare e risolvere i problemi relativi ai dischi e ai volumi
Configurare la compressione dei dati.
Configurazione e risoluzione dei problemi relativi alle connessioni di rete
Installare e configurare i servizi di rete
Configurare, monitorare e risolvere i problemi relativi all'accesso remoto
Implementazione, monitoraggio e risoluzione problemi relativi alla protezione

Modulo 4-PREPARAZIONE ESAME CERTIFICAZIONE (70-290)

Pre-Test di verifica
Analisi dei risultati e approfondimento tematiche inerenti l'esame
Sessione di certificazione esame internazionale in sede c/o centro test VUE - Tekna Informatica.